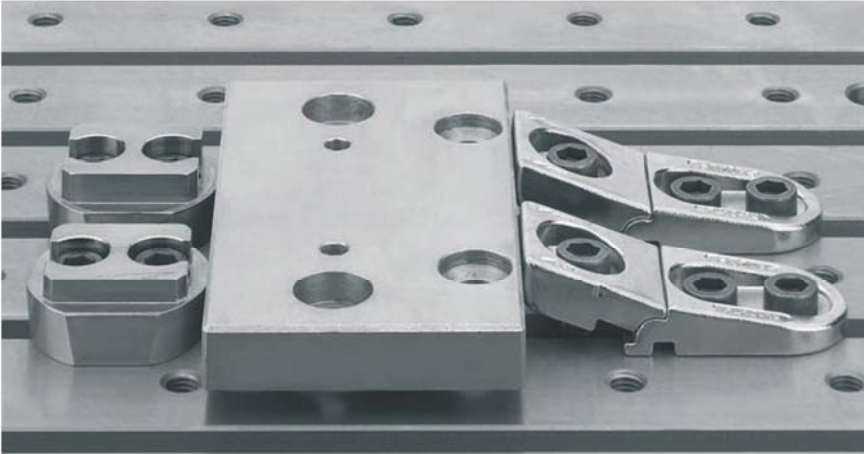


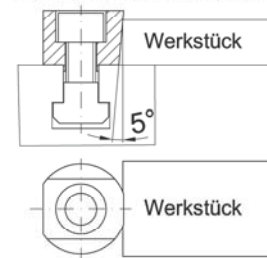
- einfache schnelle Handhabung beim Spannen
- genaue Positionierung der zu bearbeitenden Werkstücke
- für flache und hohe Werkstücke
- Anschläge können längs zur T-Nut eingesetzt werden. Eine Benutzung ist auch 90° gedreht zur T-Nute möglich

## Vierfach-Anschläge – mehr Flexibilität für Seitenspannelemente

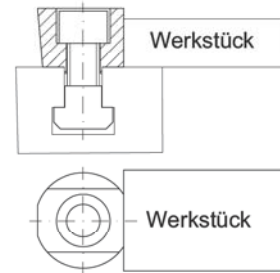
Anschläge für flache Werkstücke in Verbindung mit Flachspanner FL 10



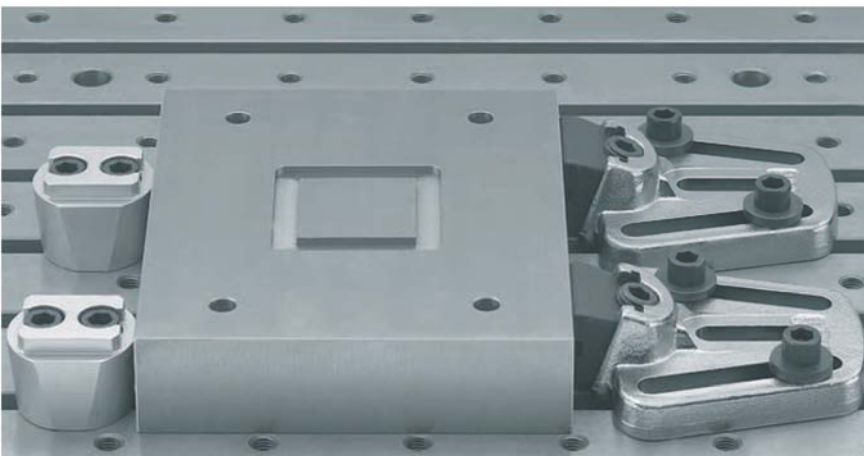
**Anschlag mit Flachspanner an Fläche**



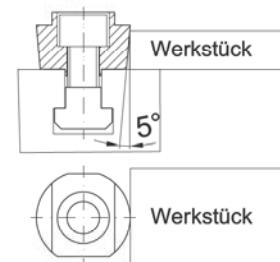
**Anschlag winkelig an Fläche**



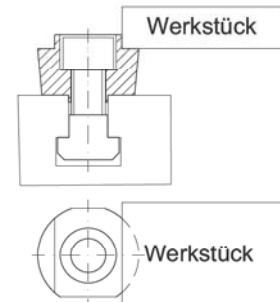
Anschläge für Werkstücke in Verbindung mit Spannklaue SKQ10



**Anschlag mit Spannklaue am Punkt**



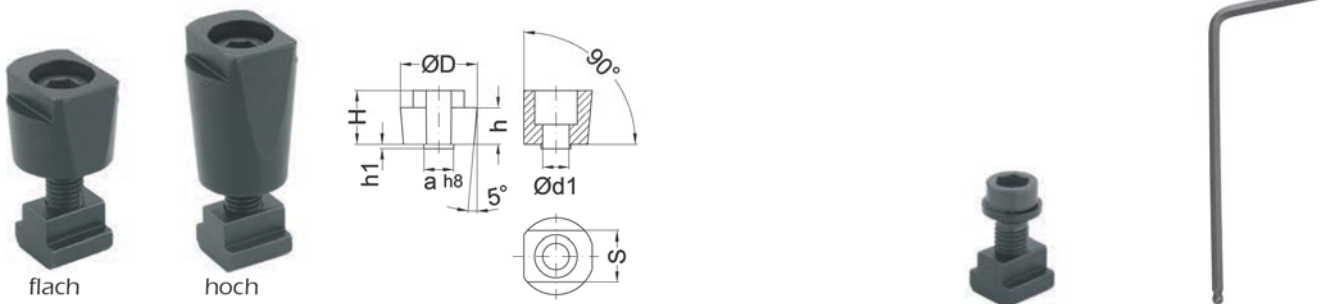
**Anschlag winkelig an Fläche mit Bodenfreiheit**



- Material: legierter Edelstahl, gehärtet
- zur Einführung in die T-Nute von oben mit Rhombus-Nutenstein lieferbar
- Auch als Sonderausführung für Gewindebohrung erhältlich

## Vierfach-Anschläge für Seitenspannelemente

Anschlagvariante mit einer Befestigungsbohrung und Führungsnut



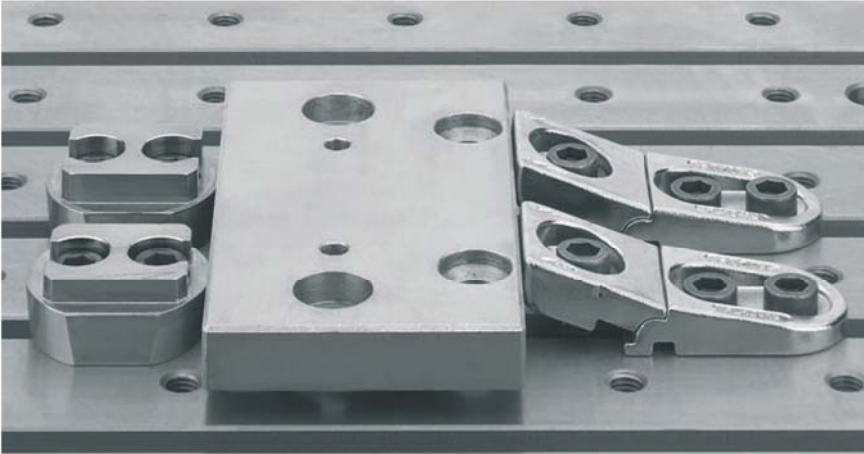
			für T-Nutenführungen							Befestigungssatz			Schlüssel	
H	d	a	Best.-Nr.		D	d1	h	h1	S	Best.-Nr.	L	Best.-Nr.		
25 F	-	12	520-025-1-0012		36	12,5	17	2,0	24	-	-	-		
	-	14	520-025-1-0014					2,5		-	-			
	M10	12	520-025-1-1012					2,0		905-025-1-1012	30	610-08		
	M12	14	520-025-1-1214					2,5		905-025-1-1214	30	610-10		
45 H	-	12	520-045-1-0012		36	12,5	37	2,0	24	-	-	-		
	-	14	520-045-1-0014					2,5		-	-			
	M10	12	520-045-1-1012					2,0		905-045-1-1012	50	610-08		
	M12	14	520-045-1-1214					2,5		905-045-1-1214	50	610-10		
32 F	-	16	520-032-1-0016		45	16,5	24	3,5	32	-	-	-		
	-	18	520-032-1-0018					4,0		-	-			
	M14	16	520-032-1-1416					3,5		905-032-1-1416	35	610-12		
	M16	18	520-032-1-1618					4,0		905-032-1-1618	40	610-14		
55 H	-	16	520-055-1-0016		45	16,5	47	3,5	32	-	-	-		
	-	18	520-055-1-0018					4,0		-	-			
	M14	16	520-055-1-1416					3,5		905-055-1-1416	60	610-12		
	M16	18	520-055-1-1618					4,0		905-055-1-1618	65	610-14		



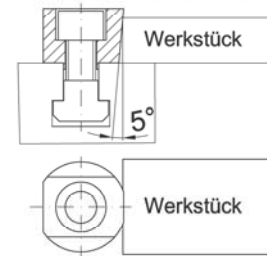
- einfache schnelle Handhabung beim Spannen
- genaue Positionierung der zu bearbeitenden Werkstücke
- für flache und hohe Werkstücke
- Anschläge können längs zur T-Nut eingesetzt werden. Eine Benutzung ist auch 90° gedreht zur T-Nute möglich

## Vierfach-Anschläge – mehr Flexibilität für Seitenspannelemente

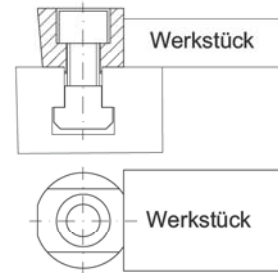
Anschläge für flache Werkstücke in Verbindung mit Flachspanner FL 10



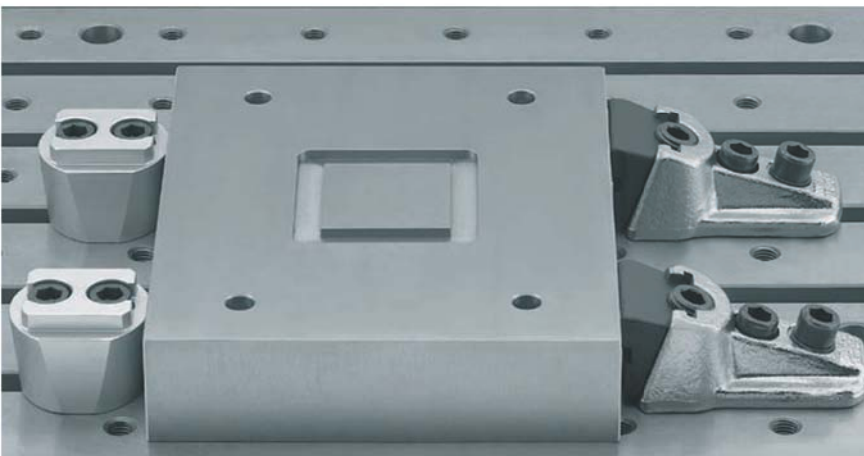
**Anschlag mit Flachspanner an Fläche**



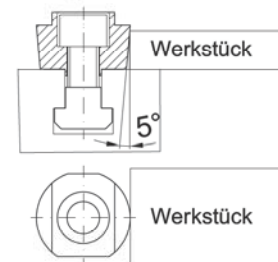
**Anschlag winkelig an Fläche**



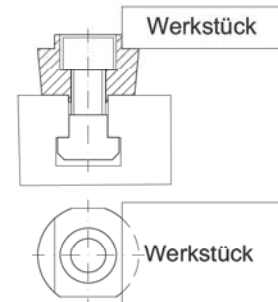
Anschläge für Werkstücke in Verbindung mit Spannklaue SK 10



**Anschlag mit Spannklaue am Punkt**



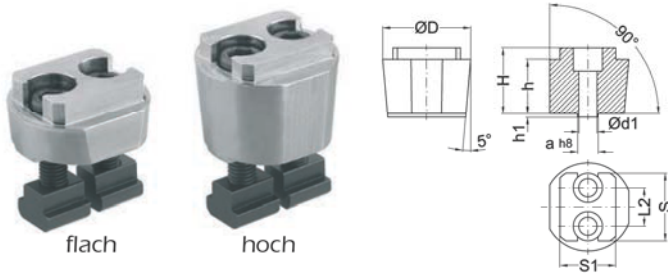
**Anschlag winkelig an Fläche mit Bodenfreiheit**



- Material: legierter Edelstahl, gehärtet
- zur Einführung in die T-Nute von oben mit Rhombus-Nutenstein lieferbar
- Auch als Sonderausführung für Gewindebohrung erhältlich

## Vierfach-Anschläge für Seitenspannelemente

Anschlagvariante mit 2 Befestigungsbohrungen und Führungsnut



			für T-Nutenführungen				Befestigungssatz						Schlüssel	
H	d	a	Best.-Nr.	D	d1	h	h1	S	S1	L2	Best.-Nr.	L	Best.-Nr.	
25 F	-	12	520-025-2-0012	60	12,5	17	2,0	46	38	26	-	-	-	
	-	14	520-025-2-0014				2,5				-	-		
	M10	12	520-025-2-1012				2,0				905-025-2-1012	30	610-08	
	M12	14	520-025-2-1214				2,5				905-025-2-1214	30	610-10	
45 H	-	12	520-045-2-0012	60	12,5	37	2,0	46	38	26	-	-	-	
	-	14	520-045-2-0014				2,5				-	-		
	M10	12	520-045-2-1012				2,0				905-045-2-1012	50	610-08	
	M12	14	520-045-2-1214				2,5				905-045-2-1214	50	610-10	
32 F	-	16	520-032-2-0016	70	16,5	24	3,5	58	44	33	-	-	-	
	-	18	520-032-2-0018				4,0				-	-		
	M14	16	520-032-2-1416				3,5				905-032-2-1416	40	610-12	
	M16	18	520-032-2-1618				4,0				905-032-2-1618	45	610-14	
55 H	-	16	520-055-2-0016	70	16,5	47	3,5	58	44	33	-	-	-	
	-	18	520-055-2-0018				4,0				-	-		
	M14	16	520-055-2-1416				3,5				905-055-2-1416	60	610-12	
	M16	18	520-055-2-1618				4,0				905-055-2-1618	65	610-14	

