

# Spannklauen schräge Bohrung SK 10 komplett

Einsatzgebiete vorzugsweise: Zerspantechnik

- für freie Oberflächenbearbeitung  
längs zur T-Nute einsetzbar
- gesenkgeschmiedete Ausführung:  
steigert die Lebensdauer nachhaltig

Spannkraft: **bis 65 kN**

mit Standardbacke  
006-...-1



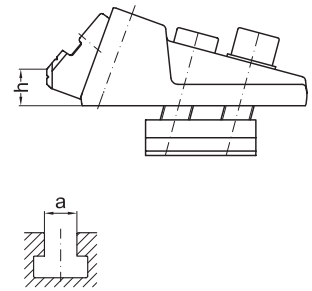
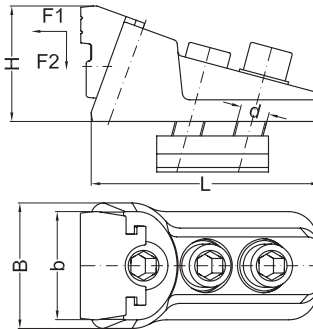
mit Umkehrbacke  
006-...-2



mit Umkehrbacke  
006-...-2



mit Aufschraubbacke  
für Einsatzbacke  
006-...-3



Backen s. Seite 81

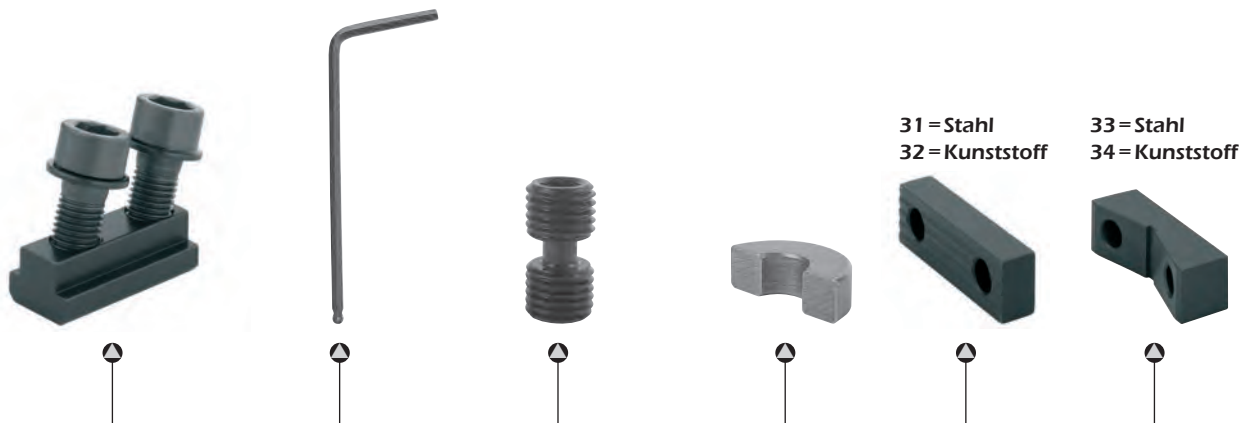
				mit Standardbacke		mit Umkehrbacke		mit Aufschraubbacke					kN	kN
H	h	d	a	Best-Nr.		Best-Nr.		Best-Nr.		b	B	L	F1	F2
40-50	17-27	-	-	006-013-1		006-013-2		006-013-3		50	58	100	20	10
		M08	10	006-013-1-0810	006-013-2-0810	006-013-3-0810								
		M10	12	006-013-1-1012	006-013-2-1012	006-013-3-1012								
		M12	14	006-013-1-1214	006-013-2-1214	006-013-3-1214								
		M12	16	006-013-1-1216	006-013-2-1216	006-013-3-1216								
		M12	18	006-013-1-1218	006-013-2-1218	006-013-3-1218								
51-64	20-33	-	-	006-017-1		006-017-2		006-017-3		60	70	127	25	12
		M12	14	006-017-1-1214	006-017-2-1214	006-017-3-1214								
		M14	16	006-017-1-1416	006-017-2-1416	006-017-3-1416								
		M16	18	006-017-1-1618	006-017-2-1618	006-017-3-1618								
		M16	20	006-017-1-1620	006-017-2-1620	006-017-3-1620								
		M16	22	006-017-1-1622	006-017-2-1622	006-017-3-1622								
76-93	28-45	-	-	006-021-1		006-021-2		006-021-3		80	95	167	40	20
		M16	18	006-021-1-1618	006-021-2-1618	006-021-3-1618								
		M18	20	006-021-1-1820	006-021-2-1820	006-021-3-1820								
		M20	22	006-021-1-2022	006-021-2-2022	006-021-3-2022								
		M20	24	006-021-1-2024	006-021-2-2024	006-021-3-2024								
		M20	28	006-021-1-2028	006-021-2-2028	006-021-3-2028								
110-128	37-55	-	-	006-025-1		006-025-2		006-025-3		92	113	210	65	32
		M20	22	006-025-1-2022	006-025-2-2022	006-025-3-2022								
		M22	24	006-025-1-2224	006-025-2-2224	006-025-3-2224								
		M24	28	006-025-1-2428	006-025-2-2428	006-025-3-2428								
		M24	36	006-025-1-2436	006-025-2-2436	006-025-3-2436								

- Material: legierter Stahl, gesenkgeschmiedet
- langer Nutzenstein ermöglicht kürzere Rüstzeit und schnelle Einführung in die T-Nute

## Spannklaue schräge Bohrung SK10 Einzelteile



Auch kombinierbar mit Anschlägen s. Seite 88-91



31 = Stahl  
32 = Kunststoff

33 = Stahl  
34 = Kunststoff

Befestigungssatz längs			Schlüssel	Gewindespindel			Halbring	Einsatzbacke Stahl/Kunststoff		Prismabacke Stahl/Kunststoff	
Best.-Nr.	L	Best.-Nr.	Best.-Nr.	Best.-Nr.	s	Best.-Nr.	Best.-Nr.	Best.-Nr.	Best.-Nr.	Best.-Nr.	
-	-	610-10	009-013-1-12		10	009-13-2	009-13-31	009-13-33			
907-213-0810	35	610-06	009-013-1-08		6		009-13-32	009-13-34			
907-213-1012	35	610-08	009-013-1-10		8						
907-213-1214	40	610-10	009-013-1-12		10						
907-213-1216	45										
907-213-1218	45										
-	-	610-14	009-017-1-14		14	009-17-2	009-17-31	009-17-33			
907-217-1214	45	610-10	009-017-1-12		10		009-17-32	009-17-34			
907-217-1416	50	610-12	009-017-1-14		12						
907-217-1618	50	610-14	009-017-1-16		14						
907-217-1620	55										
907-217-1622	60										
-	-	610-17	009-021-1-20		17	009-21-2	009-21-31	009-21-33			
907-221-1618	70	610-14	009-021-1-18		14		009-21-32	009-21-34			
907-221-1820	70										
907-221-2022	65	610-17	009-021-1-20		17						
907-221-2024	70										
907-221-2028	75										
-	-	612-19	009-025-1-24		19	009-25-2	009-25-31	009-25-33			
907-225-2022	80	610-17	009-025-1-22		17		009-25-32	009-25-34			
907-225-2224	85										
907-225-2428	90	612-19	009-025-1-24		19						
907-225-2436	100										

