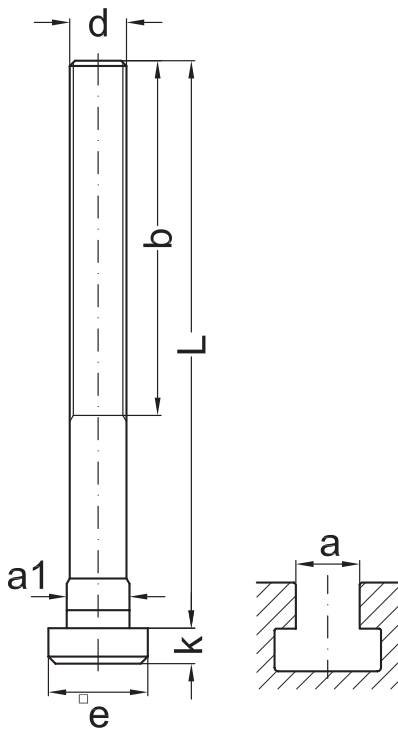


## Schrauben

Produktklasse A nach DIN ISO 4759 Teil 1

### Schrauben für T-Nuten DIN 787 Festigkeitsklasse 10.9



d	a	L	Best.-Nr.	e	k	b	a1
M06	6	25	787-0606-025	10	4	15	5,7
		40	787-0606-040			28	
		63	787-0606-063			40	
M08	8	32	787-0808-032	13	6	22	7,7
		50	787-0808-050			35	
		80	787-0808-080			50	
M10	10	40	787-1010-040	15	6	30	9,7
		63	787-1010-063			45	
		100	787-1010-100			60	
M10	12	125	787-1012-125	18	7	75	11,7
		132	787-1012-132			80	
		180	787-1012-180			110	
M12	12	50	787-1212-050	18	7	35	11,7
		63	787-1212-063			40	
		80	787-1212-080			55	
		100	787-1212-100			63	
		125	787-1212-125			75	
		132	787-1212-132			80	
		180	787-1212-180			100	
		200	787-1212-200			120	
		M12	14			50	
55	787-1214-055			40			
63	787-1214-063			40			
80	787-1214-080			55			
100	787-1214-100			65			
112	787-1214-112			70			
125	787-1214-125			75			
132	787-1214-132			80			
180	787-1214-180			110			
200	787-1214-200			120			
M14	16	63	787-1416-063	25	9	45	15,7
		80	787-1416-080			55	
		100	787-1416-100			63	
		112	787-1416-112			70	
		140	787-1416-140			90	
		160	787-1416-160			100	
		190	787-1416-190			110	
		250	787-1416-250			150	
		M16	16			63	
100	787-1616-100			63			
125	787-1616-125			85			
160	787-1616-160			100			
200	787-1616-200			125			
250	787-1616-250			150			

# Schrauben

Produktklasse A nach DIN ISO 4759 Teil 1

d	a	L	Best.-Nr.	e	k	b	a1
M16	18	63	<b>787-1618-063</b>	28	10	45	17,7
		80	<b>787-1618-080</b>			55	
		100	<b>787-1618-100</b>			63	
		125	<b>787-1618-125</b>			85	
		150	<b>787-1618-150</b>			90	
		160	<b>787-1618-160</b>			100	
		200	<b>787-1618-200</b>			125	
		250	<b>787-1618-250</b>			150	
		265	<b>787-1618-265</b>			160	
		360	<b>786-1618-360</b>			250	
M18	20	100	<b>787-1820-100</b>	32	12	63	19,7
		160	<b>787-1820-160</b>			100	
		200	<b>787-1820-200</b>			125	
		265	<b>787-1820-265</b>			160	
		315	<b>787-1820-315</b>			200	
		360	<b>787-1820-360</b>			250	
M20	20	80	<b>787-2020-080</b>	32	12	55	19,7
		100	<b>787-2020-100</b>			65	
		125	<b>787-2020-125</b>			85	
		160	<b>787-2020-160</b>			110	
		200	<b>787-2020-200</b>			125	
		250	<b>787-2020-250</b>			150	
		265	<b>787-2020-265</b>			160	
		315	<b>787-2020-315</b>			190	
M20	22	80	<b>787-2022-080</b>	35	14	55	21,7
		100	<b>787-2022-100</b>			63	
		125	<b>787-2022-125</b>			85	
		160	<b>787-2022-160</b>			100	
		180	<b>787-2022-180</b>			120	
		200	<b>787-2022-200</b>			125	
		212	<b>787-2022-212</b>			130	
		250	<b>787-2022-250</b>			150	
		280	<b>787-2022-280</b>			170	
		315	<b>787-2022-315</b>			190	
		365	<b>787-2022-365</b>			250	
M22	24	125	<b>787-2224-125</b>	40	16	85	23,7
		200	<b>787-2224-200</b>			125	
		224	<b>787-2224-224</b>			135	
		280	<b>787-2224-280</b>			170	
		370	<b>786-2224-370</b>			250	
M24	24	100	<b>787-2424-100</b>	40	16	70	23,7
		125	<b>787-2424-125</b>			85	
		160	<b>787-2424-160</b>			110	
		200	<b>787-2424-200</b>			125	
		224	<b>787-2424-224</b>			135	
		290	<b>787-2424-290</b>			180	

d	a	L	Best.-Nr.	e	k	b	a1
M24	28	100	<b>787-2428-100</b>	44	18	70	27,7
		125	<b>787-2428-125</b>			85	
		145	<b>787-2428-145</b>			90	
		160	<b>787-2428-160</b>			110	
		200	<b>787-2428-200</b>			125	
		224	<b>787-2428-224</b>			135	
		250	<b>787-2428-250</b>			150	
		290	<b>787-2428-290</b>			180	
		315	<b>787-2428-315</b>			190	
		380	<b>787-2428-380</b>			240	
		400	<b>787-2428-400</b>			240	
M24	36	230	<b>786-2436-230</b>	54	22	160	35,6
		290	<b>786-2436-290</b>			200	
		380	<b>786-2436-380</b>			250	
M27	32	200	<b>787-2732-200</b>	50	20	125	31,6
		250	<b>787-2732-250</b>			160	
M30	36	125	<b>787-3036-125</b>	54	22	80	35,6
		160	<b>787-3036-160</b>			110	
		200	<b>787-3036-200</b>			135	
		250	<b>787-3036-250</b>			150	
		280	<b>787-3036-280</b>			190	
		315	<b>787-3036-315</b>			200	

