

Spannklaue schräge Bohrung SKQ 10 komplett

Einsatzgebiete vorzugsweise: Zerspantungstechnik

- für freie Oberflächenbearbeitung
- längs und quer zur T-Nute einsetzbar
- gesenkgeschmiedete Ausführung: steigert die Lebensdauer nachhaltig

Spannkraft: **bis 65 kN**

mit Standardbacke
008-...-1



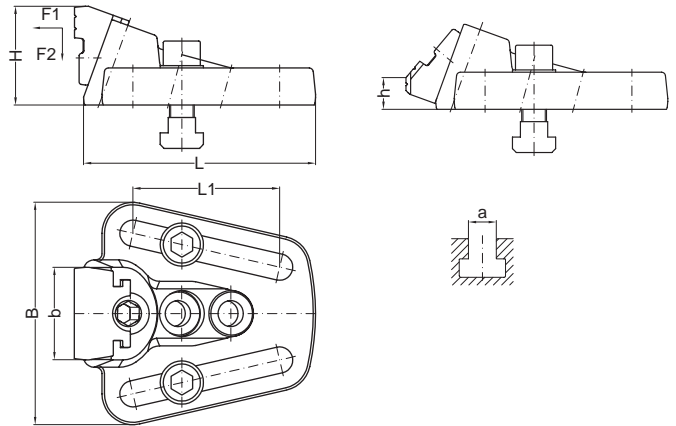
mit Umkehrbacke
008-...-2



mit Umkehrbacke
008-...-2



mit Aufsraubbacke
für Einsatzbacke
008-...-3

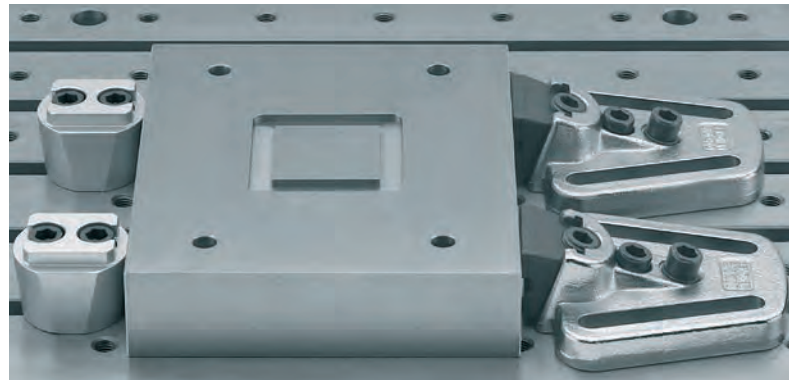


Backen s. Seite 81

				mit Standardbacke		mit Umkehrbacke		mit Aufsraubbacke						kN	kN
H	h	d	a	Best.-Nr.		Best.-Nr.		Best.-Nr.		b	B	L	L1	F1	F2
40-50	17-27	-	-	008-013-1		008-013-2		008-013-3		50	126	132	82	20	10
		M08	10	008-013-1-0810		008-013-2-0810		008-013-3-0810							
		M10	12	008-013-1-1012		008-013-2-1012		008-013-3-1012							
		M12	14	008-013-1-1214		008-013-2-1214		008-013-3-1214							
		M12	16	008-013-1-1216		008-013-2-1216		008-013-3-1216							
		M12	18	008-013-1-1218		008-013-2-1218		008-013-3-1218							
51-64	20-33	-	-	008-017-1		008-017-2		008-017-3		60	144	150	95	25	12
		M12	14	008-017-1-1214		008-017-2-1214		008-017-3-1214							
		M14	16	008-017-1-1416		008-017-2-1416		008-017-3-1416							
		M16	18	008-017-1-1618		008-017-2-1618		008-017-3-1618							
		M16	20	008-017-1-1620		008-017-2-1620		008-017-3-1620							
		M16	22	008-017-1-1622		008-017-2-1622		008-017-3-1622							
76-93	28-45	-	-	008-021-1		008-021-2		008-021-3		80	182	194	120	40	20
		M16	18	008-021-1-1618		008-021-2-1618		008-021-3-1618							
		M18	20	008-021-1-1820		008-021-2-1820		008-021-3-1820							
		M20	22	008-021-1-2022		008-021-2-2022		008-021-3-2022							
		M20	24	008-021-1-2024		008-021-2-2024		008-021-3-2024							
		M20	28	008-021-1-2028		008-021-2-2028		008-021-3-2028							
110-128	37-55	-	-	008-025-1		008-025-2		008-025-3		92	248	257	160	65	32
		M20	22	008-025-1-2022		008-025-2-2022		008-025-3-2022							
		M22	24	008-025-1-2224		008-025-2-2224		008-025-3-2224							
		M24	28	008-025-1-2428		008-025-2-2428		008-025-3-2428							
		M24	36	008-025-1-2436		008-025-2-2436		008-025-3-2436							

- Material: legierter Werkzeugstahl, gesenkgeschmiedet
- die schräge Anordnung der Spannschlitzte erweitert die Verstellbarkeit quer zur T-Nute

Spannklaue schräge Bohrung SKQ 10 Einzelteile



Auch kombinierbar mit Anschlägen s. Seite 88–91



Befestigungssatz für Langlöcher			Befestigungssatz längs			Schlüssel		Gewindespindel			Halbring					
Best.-Nr.		L	Best.-Nr.		L	Best.-Nr.		Best.-Nr.		s	Best.-Nr.					
–		–	–		–	610-10		009-013-1-12		10	009-13-2					
907-113-0810		35	907-213-0810		35	610-06		009-013-1-08		6						
907-113-1012		40	907-213-1012		35	610-08		009-013-1-10		8						
907-113-1214		45	907-213-1214		40	610-10		009-013-1-12		10						
907-113-1216		45	907-213-1216		45											
907-113-1218		50	907-213-1218		45											
–		–	–		–	610-14		009-017-1-16		14	009-17-2					
907-117-1214		50	907-217-1214		45	610-10		009-017-1-12		10						
907-117-1416		55	907-217-1416		50	610-12		009-017-1-14		12						
907-117-1618		60	907-217-1618		50	610-14		009-017-1-16		14						
907-117-1620		60	907-217-1620		55											
907-117-1622		65	907-217-1622		60											
–		–	–		–	610-17		009-021-1-20		17	009-21-2					
907-121-1618		65	907-221-1618		60	610-14		009-021-1-18		14						
907-121-1820		65	907-221-1820		60											
907-121-2022		70	907-221-2022		65	610-17		009-021-1-20		17						
907-121-2024		75	907-221-2024		70											
907-121-2028		80	907-221-2028		75											
–		–	–		–	612-19		009-025-1-24		19	009-25-2					
907-125-2022		85	907-225-2022		80	610-17		009-025-1-22		17						
907-125-2224		90	907-225-2224		85											
907-125-2428		95	907-225-2428		90	612-19		009-025-1-24		19						
907-125-2436		110	907-225-2436		100											