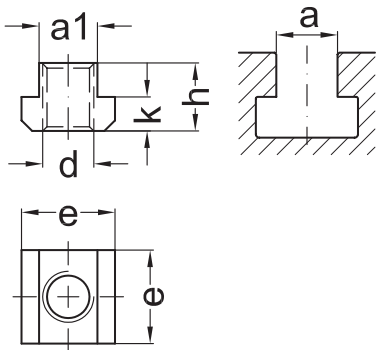


Muttern

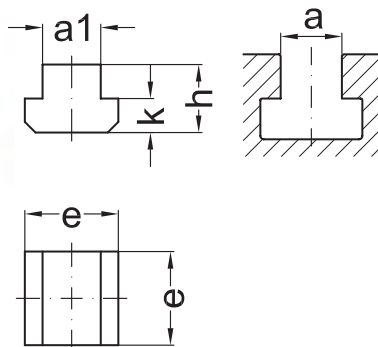
Produktklasse A nach DIN ISO 4759 Teil 1

Muttern für T-Nuten DIN 508 Festigkeitsklasse 10



d	a	Best.-Nr.	a1	e	h	k
M05	6	508-0506	5,7	10	8	4
M06	8	508-0608	7,7	13	10	6
M08	10	508-0810	9,7	15	12	6
	12	508-0812	11,7	18	14	7
	14	508-0814	13,7	22	16	8
M10	12	508-1012	11,7	18	14	7
	14	508-1014	13,7	22	16	8
	16	508-1016	15,7	25	18	9
	18	508-1018	17,7	28	20	10
M12	14	508-1214	13,7	22	16	8
	16	508-1216	15,7	25	18	9
	18	508-1218	17,7	28	20	10
M14	16	508-1416	15,7	25	18	9
	18	508-1418	17,7	28	20	10
M16	18	508-1618	17,7	28	20	10
	20	508-1620	19,7	32	24	12
	22	508-1622	21,7	35	28	14
	24	508-1624	23,7	40	32	16
	28	508-1628	27,7	44	36	18
M18	20	508-1820	19,7	32	24	12
	22	508-1822	21,7	35	28	14
M20	22	508-2022	21,7	35	28	14
	24	508-2024	23,7	40	32	16
	28	508-2028	27,7	44	36	18
M22	24	508-2224	23,7	40	32	16
	28	508-2228	27,7	44	36	18
M24	28	508-2428	27,7	44	36	18
	32	508-2432	31,6	50	40	20
	36	508-2436	35,6	54	44	22
	42	508-2442	41,6	65	52	26
M27	32	508-2732	31,6	50	40	20
M30	36	508-3036	35,6	54	44	22
	42	508-3042	41,6	65	52	26
M36	42	508-3642	41,6	65	52	26

Muttern für T-Nuten DIN 508 Rohling

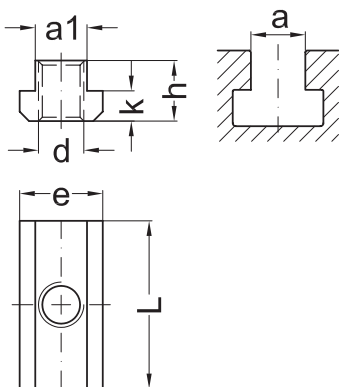
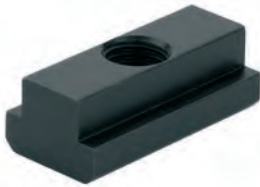


a	Best.-Nr.	a1	e	h	k
6	508-0006	5,7	10	8	4
8	508-0008	7,7	13	10	6
10	508-0010	9,7	15	12	6
12	508-0012	11,7	18	14	7
14	508-0014	13,7	22	16	8
16	508-0016	15,7	25	18	9
18	508-0018	17,7	28	20	10
20	508-0020	19,7	32	24	12
22	508-0022	21,7	35	28	14
24	508-0024	23,7	40	32	16
28	508-0028	27,7	44	36	18
32	508-0032	31,6	50	40	20
36	508-0036	35,6	54	44	22
42	508-0042	41,6	65	52	26

Muttern

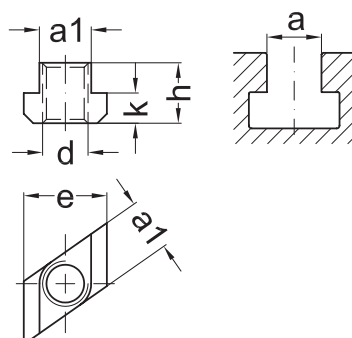
Produktklasse A nach DIN ISO 4759 Teil 1

Muttern für T-Nuten DIN 508 L lang Festigkeitsklasse 10



d	a	Best.-Nr.	a1	e	h	k	L
M06	8	503-0608	7,7	13	10	6	26
M08	10	503-0810	9,7	15	12	6	30
	12	503-0812	11,7	18	14	7	36
M10	12	503-1012	11,7	18	14	7	36
	18	503-1018	17,7	28	20	10	56
M12	14	503-1214	13,7	22	16	8	44
	16	503-1216	15,7	25	18	9	50
	18	503-1218	17,7	28	20	10	56
M14	16	503-1416	15,7	25	18	9	50
M16	18	503-1618	17,7	28	20	10	56
	20	503-1620	19,7	32	24	12	64
	22	503-1622	21,7	35	28	14	70
M18	20	503-1820	19,7	32	24	12	64
M20	22	503-2022	21,7	35	28	14	70
	24	503-2024	23,7	40	32	16	80
	28	503-2028	27,7	44	36	18	88
M22	24	503-2224	23,7	40	32	16	80
M24	28	503-2428	27,7	44	36	18	88
	36	503-2436	35,6	54	44	22	108
M30	36	503-3036	35,6	54	44	22	108

Muttern für T-Nuten DIN 508 R Rhombus Festigkeitsklasse 10



d	a	Best.-Nr.	a1	e	h	k
M06	8	504-0608	7,7	13	10	6
M08	10	504-0810	9,7	15	12	6
M10	12	504-1012	11,7	18	14	7
M12	14	504-1214	13,7	22	16	8
	16	504-1216	15,7	25	18	9
	18	504-1218	17,7	28	20	10
M14	16	504-1416	15,7	25	18	9
M16	18	504-1618	17,7	28	20	10
	20	504-1620	19,7	32	24	12
	22	504-1622	21,7	35	28	14
	28	504-1628	27,7	44	36	18
M18	20	504-1820	19,7	32	24	12
M20	22	504-2022	21,7	35	28	14
	24	504-2024	23,7	40	32	16
	28	504-2028	27,7	44	36	18
M22	24	504-2224	23,7	40	32	16
M24	28	504-2428	27,7	44	36	18
	36	504-2436	35,6	54	44	22
M30	36	504-3036	35,6	54	44	22

