

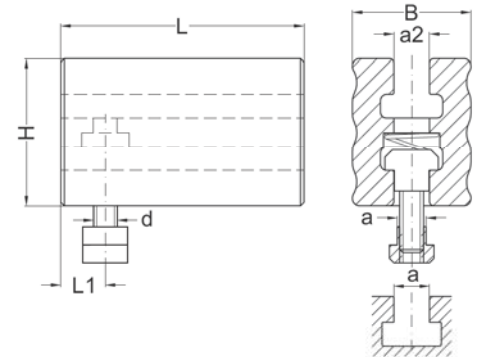
Aufbauelemente B50 komplett

■ Ideale Ergänzung zu unseren Spannelementen der Serie MO für größere Spannhöhen.

Haltekraft: **bis 60 kN**

■ Material: Speziallegierung aus Aluminium

■ Lange Ausführung



				für T-Nutenführungen		für Gewindebohrungen						Befestigungssatz mit Feder		Schlüssel	
H	d	a	a2	Best.-Nr.		Best.-Nr.		L	B	L1	kN	Best.-Nr.	L		Best.-Nr.
50	M 8	10	12	053-050-0810-8		053-050-08-8		82	40	15	15	950-0810-8	30	610-06	
				053-050-0812-8		-						950-0812-8	30		
	M10	12	053-050-1012-8		053-050-10-8				20	950-1012-8	35				
	M 8	10	12	050-050-0810		050-050-08		125	40	20	15	950-050-0810	30		
				050-050-0812		-						950-0812-8	30		
	M10	12	050-050-1012		050-050-10				20	950-050-1012	35				
110	M08	10	12	053-110-0810-8		053-110-08-8		82	40	15	15	950-0810-8	30	610-06	
				053-110-0812-8		-						950-0812-8	30		
	M10	12	053-110-1012-8		053-110-10-8				20	950-1012-8	35				
	M08	10	12	050-110-0810		050-110-08		125	40	20	15	950-050-0810	30		
				050-110-0812		-						950-0812-8	30		
	M10	12	050-110-1012		050-110-10				20	950-050-1012	35				
55	M12	14	14	053-055-1214-8		053-055-12-8		82	45	20	30	950-1214-8	36	610-08	
				053-055-1214		053-055-12						135	950-050-1214		
120				053-120-1214		053-120-12									
65	M14	16	16	050-065-1416		050-065-14		125	55	25	35	950-050-1416	48	610-10	
				050-125-1416		050-125-14									
65	M16	18	18	050-065-1618		050-065-16		125	55	25	40	950-050-1618	48	610-10	
				050-125-1618		050-125-16									
70	M16	18	18	053-070-1618		053-070-16		155	60	25	40	950-050-1618	55		
				053-130-1618		053-130-16									
85	M18	20	20	050-085-1820		050-085-18		180	66	25	50	950-050-1820	60	610-12	
				050-175-1820		050-175-18									
90	M20	22	22	053-090-2022		053-090-20		175	70	25	50	950-050-2022	68		
				053-180-2022		053-180-20									
110	M22	24	24	050-110-2224		050-110-22		180	90	30	60	950-050-2224	80		
				050-200-2224		050-200-22									
110	M24	28	28	053-110-2428		053-110-24		205	90	30	60	950-050-2428	86		
				053-200-2428		053-200-24									

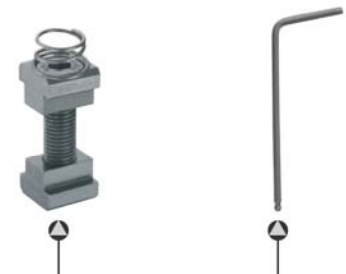
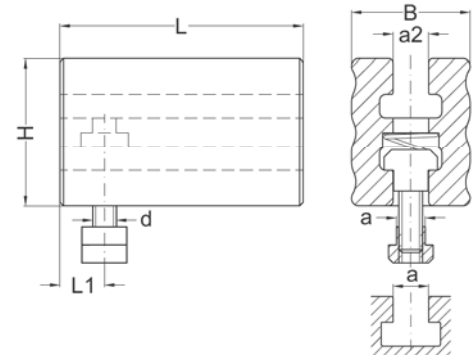
Aufbauelemente B 50 komplett

■ Ideale Ergänzung zu unseren Spannelementen der Serie MQ für größere Spannhöhen.

■ Material: Speziallegierung aus Aluminium

Haltekraft: **bis 60 kN**

■ Kurze Ausführung



				für T-Nutenführungen		für Gewindebohrungen						Befestigungsatz mit Feder		Schlüssel					
H	d	a	a2	Best.-Nr.		Best.-Nr.		L	B	L1	kN	Best.-Nr.	L	Best.-Nr.					
50	M08	10	12	054-050-0810-8		054-050-08-8		65	40	15	15	950-0810-8	30	610-06					
	M08	12		054-050-0812-8		-						950-0812-8	30						
	M10	12		054-050-1012-8		054-050-10-8						20	950-1012-8			35			
50	M08	10		051-050-0810		051-050-08		80	40	20	15	950-050-0810	30						
	M08	12		051-050-0812		-						950-0812-8	30						
	M10	12		051-050-1012		051-050-10						20	950-050-1012			35			
110	M08	10	12	054-110-0810-8		054-110-08-8		65	40	15	15	950-0810-8	30	610-06					
	M08	12		054-110-0812-8		-						950-0812-8	30						
	M10	12		054-110-1012-8		054-110-10-8						20	950-1012-8			35			
	M08	10		051-110-0810		051-110-08						80	40			20	15	950-050-0810	30
	M08	12		051-110-0812		-												950-050-0812	30
	M10	12		051-110-1012		051-110-10												20	950-050-1012
-	-	-	-	-		-		-	-	-	-	-	-	-	-				
55	M12	14	14	054-055-1214		054-055-12		95	45	20	30	950-050-1214	38	610-08					
120				054-120-1214		054-120-12													
65	M14	16	16	051-065-1416		051-065-14		80	55	25	35	950-050-1416	48	610-10					
125				051-125-1416		051-125-14													
70	M16	18	18	054-070-1618		054-070-16		110	60	25	40	950-050-1618	55						
130				054-130-1618		054-130-16													
85	M18	20	20	051-085-1820		051-085-18		100	66	25	50	950-050-1820	60	610-12					
175				051-175-1820		051-175-18													
90	M20	22	22	054-090-2022		054-090-20		125	70	25	50	950-050-2022	68						
180				054-180-2022		054-180-20													
110	M22	24	24	051-110-2224		051-110-22		100	90	30	60	950-050-2224	80						
200				054-200-2224		054-200-22													
110	M24	28	28	054-110-2428		054-110-24		150	90	30	60	950-050-2428	86						
200				054-200-2428		054-200-24													