

**Universal-Kombi-Aufspannplatte,
einsetzbar auf allen Werkzeugmaschinen**

Ausführungen:

- Kombi-Aufspannplatte mit T-Nuten DIN 650 und Gewindebohrungen
- Aufspannplatte mit Gewindebohrungen
- Aufspannplatte mit T-Nuten DIN 650

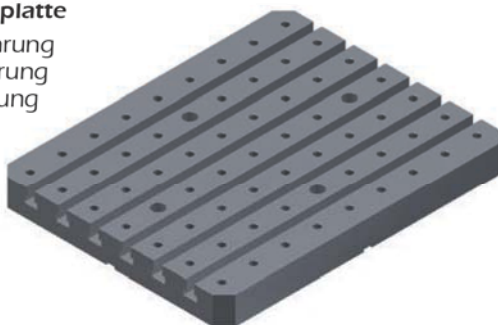
alle Platten mit:

- Zentrierbohrung
- Zentriernut
- Befestigungsbohrungen

Aufspannplatten

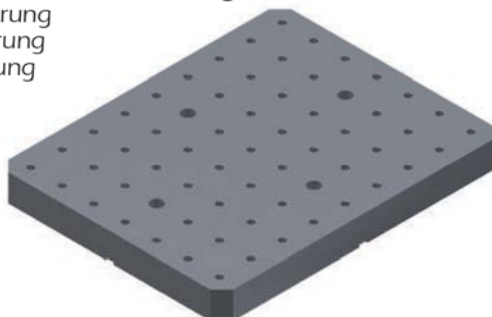
Kombi-Aufspannplatte

850... Stahlausführung
851... Gußausführung
852... Aluausführung



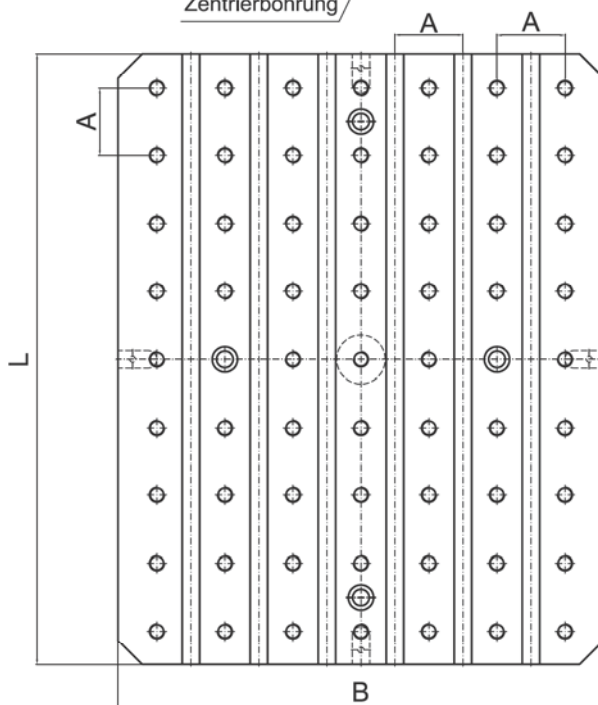
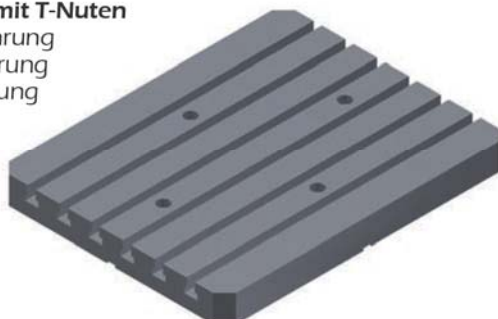
Aufspannplatte mit Gewindebohrungen

853... Stahlausführung
854... Gußausführung
855... Aluausführung



Aufspannplatte mit T-Nuten

856... Stahlausführung
857... Gußausführung
858... Aluausführung



		Kombi Aufspannplatte		Aufspannplatte mit Gewindebohrungen		Aufspannplatte mit T-Nuten						
Größe	d	a	Best.-Nr.	Best.-Nr.	Best.-Nr.	Best.-Nr.	B	L	H	A	Z	
250-250	M 12	14	850-250-250-1214	853-250-250-1214	856-250-250-1214	856-250-250-1214	250	250	40	50	4	
250-320	M 12	14	850-250-320-1214	853-250-320-1214	856-250-320-1214	856-250-320-1214	250	320		50		
320-320	M12	14	850-320-320-1214	853-320-320-1214	856-320-320-1214	856-320-320-1214	320	320	40	50	4	
	M16	18	850-320-320-1618	853-320-320-1618	856-320-320-1618	856-320-320-1618			50	70		
320-400	M12	14	850-320-400-1214	853-320-400-1214	856-320-400-1214	856-320-400-1214	320	400	40	50	4	
	M16	18	850-320-400-1618	853-320-400-1618	856-320-400-1618	856-320-400-1618			50	70		
400-400	M12	14	850-400-400-1214	853-400-400-1214	856-400-400-1214	856-400-400-1214	400	400	40	50	6	
	M16	18	850-400-400-1618	853-400-400-1618	856-400-400-1618	856-400-400-1618			50	70		
400-500	M12	14	850-400-500-1214	853-400-500-1214	856-400-500-1214	856-400-500-1214	400	500	50	50	6	
	M16	18	850-400-500-1618	853-400-500-1618	856-400-500-1618	856-400-500-1618			70			
500-500	M12	14	850-500-500-1214	853-500-500-1214	856-500-500-1214	856-500-500-1214	500	500	50	70	6	
	M16	18	850-500-500-1618	853-500-500-1618	856-500-500-1618	856-500-500-1618						
500-630	M12	14	850-500-630-1214	853-500-630-1214	856-500-630-1214	856-500-630-1214	500	630	50	70	6	
	M16	18	850-500-630-1618	853-500-630-1618	856-500-630-1618	856-500-630-1618			60			
630-630	M12	14	850-630-630-1214	853-630-630-1214	856-630-630-1214	856-630-630-1214	630	630	60	70	8	
	M16	18	850-630-630-1618	853-630-630-1618	856-630-630-1618	856-630-630-1618						

